



**Multidisziplinärer Lehrgang Essstörungen
aus umfassender Sicht**

Aufbaumodul Essstörung (AbM - Ess) 2-tägig

Zielgruppe:

Für Professionist:innen mit Vorkenntnissen, die bereits mit Menschen mit Essstörungen arbeiten. Im Besonderen im sozialpsychiatrischen Bereich für Erwachsene & Jugendliche.

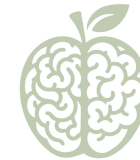
Sozialarbeit, Psychologie, Psychotherapie, Medizin, Diätologie, Betreuung, MSB, Pflege...

Donnerstag 11.6.26	Freitag, 12.6.26
Wh Basics Diagnostik/Verlauf/Prognose/Therapie & Therapiezielhierarchisierung	Trauma & Essstörungen Facts, IFS
Spezielle (Vor/Unter-) Formen von Essstörungen & Zusammenhang Trauma	Aufbau traumatherapeutische Gruppentherapie für Jugendliche & Essstörungen
Fallbeispiele Essstörung Binge/Purge Type & Komorbiditäten (kPTBS, Borderline)	Fallbeispiele Teilnehmerinnen & Supervision
Fallbeispiele Essstörung Restrictive Type & Komorbiditäten (z.B. Zwang, Depression, Autismus, PTBS)	Vorstellung psychiatrische Tagesklinik für Traumafolgestörungen KH der Elisabethinen Graz

Inhalte & Lernziele

Inhaltlich werden die Bereiche Diagnostik/Prognose/Therapie im schnellen Überblick aktualisiert sowie ein Fokus auf die multidisziplinäre praktische Bearbeitung der Fallbeispiele von Teilnehmer:innen gelegt. Außerdem erfolgt eine Vertiefung in die speziellen (Vor-) Formen von Essstörungen sowie die praktische Anleitung zur Durchführung einer ambulanten krankheitsspezifischen Gruppentherapie für Jugendliche und junge EW.

Ein spezieller Schwerpunkt in diesem AbM wird der Komorbidität Trauma im Zusammenhang mit Essstörungen gewidmet.



ESSEN & PSYCHE
DR. IN PINA TREIBER



ESSEN & PSYCHE
DR. IN PINA TREIBER rne.



Anmeldung und Organisation

Gesellschaft zur Förderung
seelischer Gesundheit

cornelia.nebel@gfsg.at
+43-316-931757

Termin:

11.-12.6.2026

Ort:

Asperngasse 4, 8020
Graz

Anwesenheit:

8:30- ca. 16:30

Umfang : 16 UE a 45 min.

16 Eh ÖBVP ,16 Eh BÖP
DFP wird beantragt

Kosten:

450 Euro inkl. 10% Ust.

Sie erhalten eine dementsprechende
Teilnahmebestätigung



Referent:innen:

Dr.in med. univ. Pina Treiber
(**Lehrgangsleitung**)

Fachärztin für Psychiatrie und psychotherapeutische Medizin,
Verhaltenstherapie, Hypnotherapie, Schmerztherapeutin, Praxis
Essen&Psyche in Graz mit Spezialgebiet Essstörungen,
Begründerin des ambulanten Konzept M.I.L.K.,
Gastvortragende im BA Studienlehrgang Diätologie, FH
Joanneum zum Thema Psychiatrie und Essstörungen.

Mag.a Daniela Lanner

Klinische und Gesundheitspsychologin,
Psychotherapeutin(Verhaltenstherapie), Psychotherapeutin für
Kinder & Jugendliche.
Schwerpunkt Arbeit mit Kinder und Jugendlichen mit
Essstörungen, Trauma, Ängsten, emotionaler Instabilität,
jahrelange einzel- und gruppentherapeutische Tätigkeit Schön
Klinik Roseneck, seit 11/25 Limes Schlossklinik Abtsee.

OÄ Dr.in med. univ. Dagmar Brunner

Fachärztin für Neurologie, Fachärztin für Psychiatrie und
psychotherapeutische Medizin, Traumatherapeutin,
Begründerin und Leitung der psychiatrischen Tagesklinik für
Traumafolgestörungen, KH der Elisabethinen Graz.



Lehrgang Essstörungen

AbM Ess Aufbaumodul

11.-12.6.26



ESSEN&PSYCHE
DR.™ PINA TREIBER